

  
CLIPARQUET

*Endless* **NATURA**  
SPC Mineral Core



# Tan real como





# la madera

Belleza infinita

30m<sup>2</sup>  
sin repetición





# 4 Roble Selecto

END01

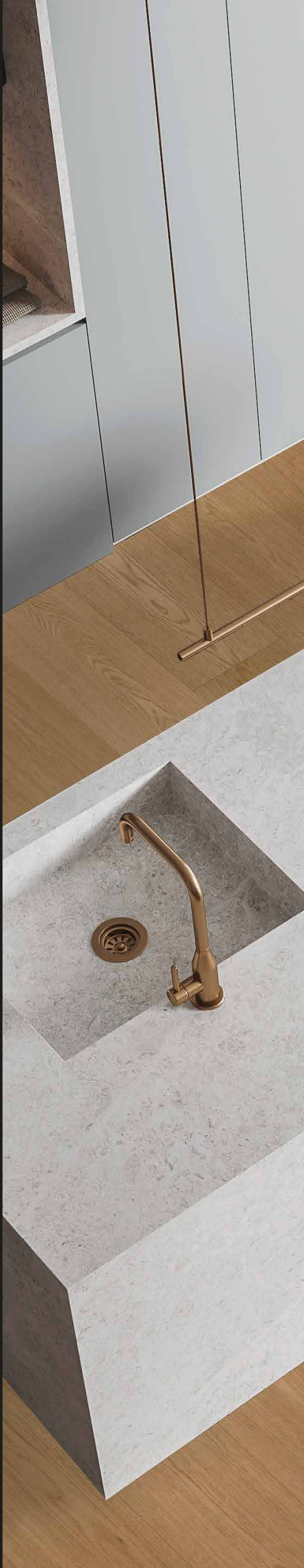
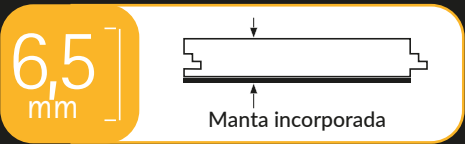


5 lamas/caja

6,5 mm

Tamaño pieza:  
1.830 x 228 x 6,5 mm  
2,09 m²/caja

80 lamas distintas









# 6 Roble Albino

END02

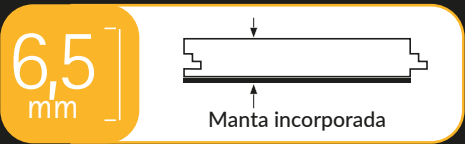


5 lamas/caja

6,5 mm

Tamaño pieza:  
1.830 x 228 x 6,5 mm  
2,09 m²/caja

80 lamas distintas









## 8 Roble Rústico

END03

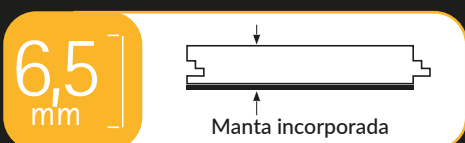


5 lamas/caja

6,5 mm

Tamaño pieza:  
1.830 x 228 x 6,5 mm  
2,09 m<sup>2</sup>/caja

80 lamas distintas









10 Roble Espiga

END04

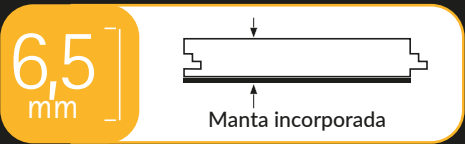


20 lamas/caja

6,5 mm

Tamaño pieza:  
635 x 127 x 6,5 mm  
1,61 m<sup>2</sup>/caja

200 lamas distintas











Características

Ficha técnica  
Endless Natura

- Instalación:
- Resistencia al impacto:
- Resistencia al fuego:
- Formaldehído:
- Contenido de sustancias peligrosas específicas:
- Resistencia al deslizamiento:
- Comportamiento eléctrico:
- Resistencia térmica:
- Resistencia a la abrasión/desgaste (método A):
- Resistencia al agua:
- Estabilidad dimensional después de la exposición al calor (mm):
- Estabilidad dimensional después de la exposición al frío (mm):
- Curvado tras la exposición al calor (mm):
- Curvado tras la exposición al frío (mm):
- Resistencia a las microrayaduras (brillo):
- Resistencia a las microrayaduras (rayones):
- Sangría residual (mm):
- Resistencia a las manchas:
- Solidez del color a la luz:
- Migración de metales pesados:
- Contenido de plomo (Pb):
- Ftalatos:
- Sustancias extremadamente preocupantes (SVHC):
- Movimiento de un mueble:
- Hinchazón:
- Silla Castor:
- Resistencia al rayado:
- Planitud, f (valor máximo):
- Resistencia a la quemadura de cigarrillos:
- Carga estática:

uso doméstico  
domestic use

15

AÑOS GARANTÍA  
YEARS WARRANTY

uso comercial  
commercial use

5

AÑOS GARANTÍA  
YEARS WARRANTY



|  |   |
|--|---|
| 5G / 5Gi   |   |
| Clase 34, 324g bola de acero pulido, altura de caída 1800 mm | EN 13329:2006+A1:2008, Anexo F              |
| Clase Bfl-s1   | EN13501-1                                   |
| E1 (Emitido por NB No. 1023)                                 | EN 717-1                                    |
| Cumple, no se agregó activamente                             | EN14041: 2004/AC: 2006                      |
| R9   | DIN 51130                                   |
| DS   | EN13893                                     |
| Antiestático   | EN14041: 2004/AC:2006                       |
| 0,030 (m2k)/W  | EN14041: 2004/AC:2006                       |
| >6000 (AC5)  | EN13329: 2006+ A1:2008 Anexo E              |
| 100%   | Interna                                     |
| 0.06% (lado largo), 0.02% (lado corto)                       | EN ISO 23999:2018<br>/ISO 23999:2018 (80°)  |
| 0.01% (lado largo), 0.01% (lado corto)                       | EN ISO 23999:2018<br>/ISO 23999:2018 (-30°) |
| 0.63mm   | EN ISO 23999:2018 /ISO 23999:2018 (80°)     |
| 0.06mm   | EN ISO 23999:2018 /ISO 23999:2018 (-30°)    |
| MSR-A2   | EN16094:2012                                |
| MSR-B1 o MSR-B2  | EN16094:2012                                |
| 0,00mm   | ENISO 24343-1                               |
| Cumple con la norma  | EN438-2                                     |
| Grado 6  | ISO 105-B02                                 |
| ND   | EN 710-3:2019                               |
| ND   | EU No 628/2015                              |
| ND   | EU 14372: 2004                              |
| Cumple con la norma  | Alcance                                     |
| Sin daños visibles   | EgN 424:2001                                |
| 0.09%  | ISO 24336:2025                              |
| 25000 (Muestra sin IXPE)                                     | Nalfa LF01 (modificado)                     |
| Rating 3 (4N)  | EN 438-2:2016+A1:2018, Seccion 25           |
| Valores únicos máximos                                       | ISO 2433                                    |
| Calificación 5 (Sin cambios visibles)                        | EN 1399:1997, Metodo A                      |
| 0.04 mm  | ASTM F970/NALFA                             |





# Accesorios





# Perfilería y complementos

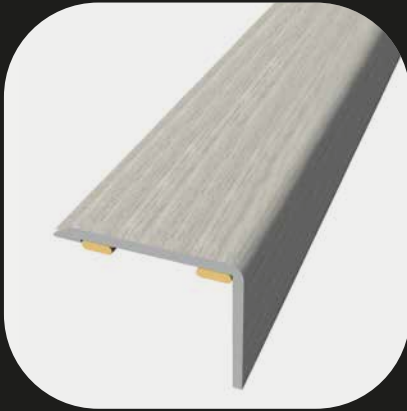
Accesorios disponibles para todas nuestras gamas de productos.



**Perfil de expansión**  
Base de aluminio  
Adhesivo



**Perfil de transición**  
Base de aluminio  
Adhesivo



**Cantonera**  
Base de aluminio  
Adhesivo



**Rodapié blanco**  
Base PVC espumado  
- lacado blanco



**Rodapié decor**  
Base PVC espumado  
- laminado maderas

# Underlay

## Barrera Vapor

|                          |                  |
|--------------------------|------------------|
| Espesor:                 | 0,18 mm          |
| Dimensiones              | 1.000x100mm      |
| Embalaje                 | 10m <sup>2</sup> |
| Protección de la humedad | ★★★★★            |
| Aislamiento térmico      | ★★★★☆            |
| Calefacción radiante     | ★★★★☆            |
| Apto vinílicos SPC/LVT   | ★★★★★            |
| Durabilidad              | ★★★★★            |



La garantía está sujeta a la utilización de accesorios.

  
CLIPARQUET

  
[www.cliparquet.com](http://www.cliparquet.com)

Distribuido por: