

CONTROL DE ERRANTES

Proporciona seguridad para usuarios y personal al prevenir posibles fugas y salidas no autorizadas.

 COXEEN



CONTROLA SALIDAS NO AUTORIZADAS

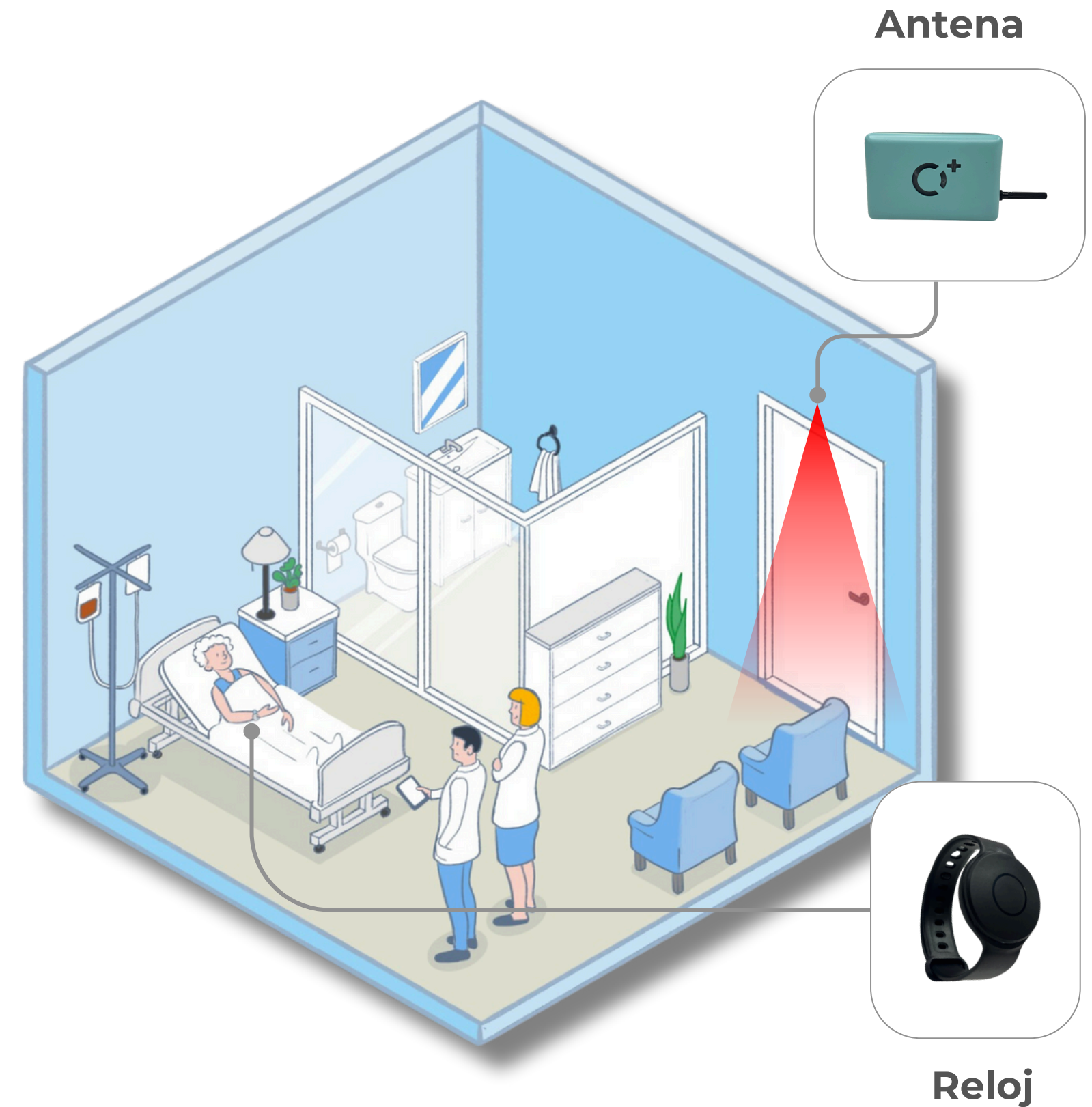
Individuos con demencia, Alzheimer o desorientación suelen tener la tendencia de deambular, especialmente durante la noche, lo cual conlleva un aumento en los intentos de fuga o exposición a peligros.



ELEMENTOS DEL SISTEMA

El sistema consta de dos componentes principales: una **antena** y un **reloj**.

La antena se ubica estratégicamente en áreas de riesgo, como puertas o ventanas, donde podrían ocurrir fugas. Cada residente lleva consigo un reloj.



¿CÓMO FUNCIONA?

Cuando el residente con el reloj se acerca a una zona restringida, la antena envía automáticamente una alerta, permitiendo que el personal tome medidas inmediatas para garantizar la seguridad y prevenir posibles fugas.

¿Cómo prevenir la extracción no autorizada del reloj?

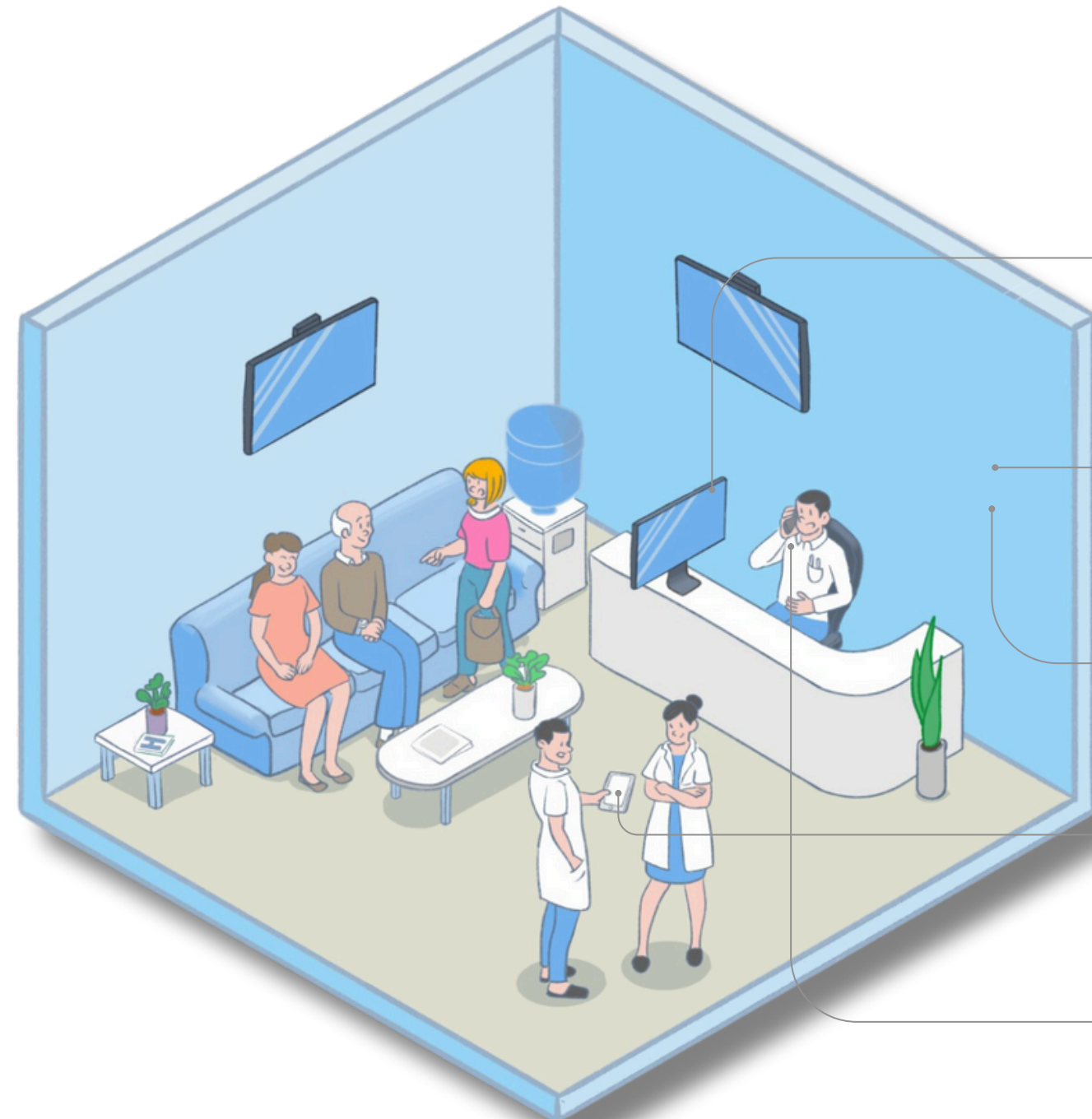
El reloj cuenta con una correa de retención segura que dificulta su extracción por parte del residente.

¿Cómo determinar el área restringida?

Se puede ajustar con facilidad el radio de alcance de cada antena para adaptarse a la necesidad de cada ubicación.



¿CÓMO RECIBES LAS ALERTAS?



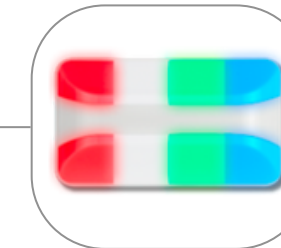
Plataforma web



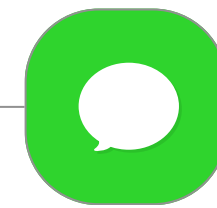
Terminal de superficie



Lámpara pasillo



App



SMS



WhatsApp



Llamada

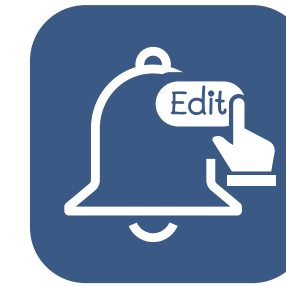


SUS CARACTERÍSTICAS



Tecnología Inalámbrica

- ✓ Cobertura total sin importar la estructura del centro
- ✓ Diseño sencillo



Alarmas Personalizadas

- ✓ Múltiples receptores fijos
- ✓ Múltiples receptores móviles



Instalación rápida y económica

- ✓ En menos de 24h
- ✓ Sin obra
- ✓ Transición sin interrupciones
- ✓ Integración con sistemas existentes
- ✓ Soporte técnico gratuito

CONTÁCTANOS



(+34) 911 124 135



www.serviastel.es



info@serviastel.es

